

きずな

- 02 外科医のお仕事
- 04 心温まるご提供をありがとうございます
- 05 看護師・看護補助者(常勤)を随時募集します
看護師修学資金制度のご案内
- 06 外来診療担当一覧表
- 07 管理栄養士がすすめる健康レシピ
- 08 七夕の飾りつけを行いました
健診センターからのお願い

寄付をいただいた様子
→ 詳しくはP4



基本理念

「信頼」と「貢献」

思いやりを持った医療を行い、皆様から信頼される病院を目指すことで地域社会に貢献することを基本理念といたします。

基本方針

◎ 患者中心の医療

患者様の権利を尊重し、患者様の視点に立った、患者様に優しい病院となるように努めます。

◎ 自治体病院としての役割

地域の中核病院として地域医療の確保と地域医療水準の向上を図り、質の高い医療の提供に努めます。

◎ 病院機能の充実・強化

医療設備の充実や療養環境などの改善により、病院機能の充実・強化を図り、適切な医療サービスの提供に努めます。

◎ 地域連携

地域の医療者・施設と連携を図り、地域住民の医療・保健・福祉・介護に貢献します。

◎ 職員の資質の向上

職員一同が相互に協力・連携を図り、医療の安全性と医療水準の向上に積極的に取り組み、日々研鑽に励みます。

◎ 働きやすい職場環境

病院職員が誇りを持ち、やりがいをもって働き続けられる職場づくりに努めます。

◎ 健全経営

効率的な経営管理を行い、自立した健全経営に努めます。

外科医のお仕事

市立湖西病院 外科
大貫 義則

今日は、病院を舞台にした昔のテレビドラマの題名ではありませんが、「外科医のお仕事」についてお話ししたいと思います。

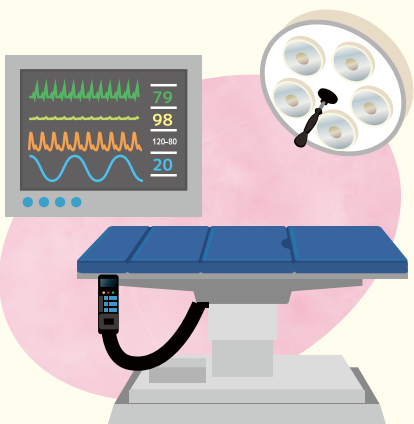
外科医のお仕事というと、皆さんは何を思い浮かべますか？

やっぱり「手術」でしょうか。テレビでも手術室でのシーンなど、よく目にするようになりました。ご存知の方も多いかもかもしれませんが「私失敗しないので」というセリフも一時流行りましたね。「外科医」と言いながら、レントゲン写真は「外科」ではなく「整形外科」の骨のレントゲンが出てきて、あれっ?と思うこともありました。そのへんはご愛敬ということで…。手術以外に、手術前後の点滴や栄養の事、創の管理、抗がん剤の治療、外傷や救急の対応、常勤の医師のいない科のお手伝い(皮膚のできもの、爪周囲炎、巻き爪、やけどや床ずれ)などなど「外科医のお仕事」は様々です。



また、一口に「外科」といってもいろいろ分かれています。

例えば、盲腸(急性虫垂炎)や胃がん、大腸がんなどを扱う「**消化器外科**」、さらに食道や胃などの口から肛門までの中でも、上(口に近い方)の病気を扱う「**上部消化管外科**」や、肛門に近い、急性虫垂炎や大腸がん、結腸憩室炎、炎症性腸疾患などを扱う「**下部消化器外科**」。特にいぼ痔(内痔核)や切れ痔(裂肛)など肛門の疾患を扱う「**こう門科**」、肝臓、胆のう、すい臓などの疾患を担当する「**肝胆膵外科**」、肺がんや気胸(肺のパンク)などの「**胸部外科(呼吸器外科)**」その他、「**乳腺外科**」、「**血管外科**」、「**内視鏡外科**」またこれらに当てはまらない色々な疾患にも対応する「**一般外科**」、外科的なものはなんでも見る総合診療内科の外科版ですね、などなど。症状によっては「外科」でもどこの「外科」に行ったらいいのか、わからなくなってしまいそうですね。



湖西病院のようなベッド数が100～300くらいの地域の中堅の病院では全部まとめて外科としているところも少なくありません。そして、そのような病院では、外科医の人数も限られていますので、かかわる手術などできることを、全てこなしてゆきます。

そうはいつでも、得意分野があります。癌の手術以外で比較的数の多い手術をいくつか簡単にご紹介しましょう。

胆石の**「腹腔鏡下胆のう摘出術」**。おなかに穴をあけて膨らまし、カメラでテレビのモニターを見ながら操作して、胆のうを取ってくる手術です。20年くらい前から行われている手術で、今はお臍^{へそ}からの穴一つ(単孔式)の手術も行われるようになり、湖西病院でも単孔式を採用しています(入院は5～7日くらい)。

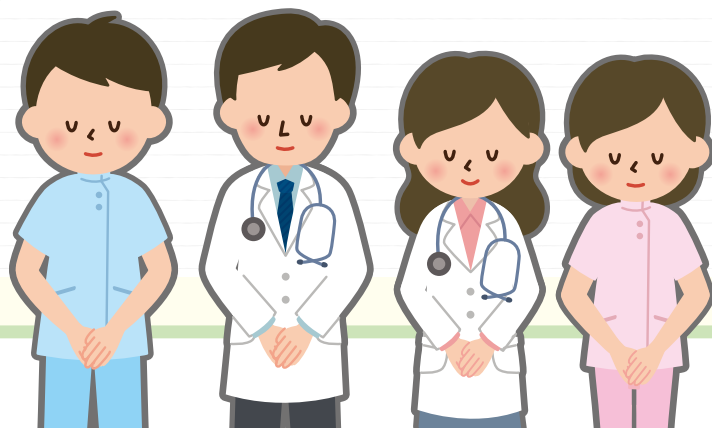
いわゆる**脱腸(鼠^{そけい}経ヘルニア)の手術**は、全身麻酔で行う腹腔鏡下の手術もありますが、腰椎麻酔という下半身だけの痛みを取る麻酔で行う「前方アプローチ」という方法で行います。メッシュという素材を使って修復するため違和感やツッパリ感が少なく再発率も少ないといわれています(入院3～5日くらい)。

それから、痛くない**痔の手術**。麻酔も使わずゴム輪で縛ってしまう「ゴム輪結紮術」(日帰りの手術です)や「ALTA」という注射薬を使って痔を固めてしまう「硬化療法」(入院3～5日くらい)。

さらに、いわゆる**盲腸(急性虫垂炎)**、よく知られているのは、右の下腹部に斜めの創でしたが、お薬(抗生物質)でいったん炎症を抑えてから、必要なら安全に待期的に、お臍^{へそ}から腹腔鏡を用いて行う「腹腔鏡下虫垂切除術」(入院4～5日くらい)が主流になってきています。このお臍^{へそ}の創が治ってしまうと、申告をしてもらわないと盲腸になったかどうかも分からなくなってしまうかもしれません。これらの得意分野を生かしながら、地域の開業医の先生方や浜松医大、浜松医療センター、聖隷病院などとも連携を図って外科のお仕事を充実させてゆきたいと考えています。

医師、看護師・看護補助者、薬剤師、臨床工学技師や放射線、検査などの技師、リハビリ、栄養科、事務職員、委託職員などなど様々な職種から病院は成り立っています。皆、患者さんのために、ととてもとてもやる気十分で頑張っています。大事なチーム「ワンチーム!」です。まずは、ここでできることをしっかりやってゆくことが大切だと感じています。外科医はそんな皆さんに助けられて、「お仕事」をしています。

これからも、湖西病院の外科医をよろしくお願いいたします。



心温まるご提供を ありがとうございます

令和2年4月から6月にかけて、複数の企業、個人の方から当院へ医療物資のご提供をいただきました。この場をお借りして、心より感謝申し上げます。いただいた医療物資は大切に使用させていただきます。

地域の皆さまからの温かいご支援、ご声援を励みに、これからも職員一丸となって、地域のため、安心・安全な医療の提供に努めてまいります。

令和2年6月16日に株式会社サンウエルド様のご厚意により、自社製作した医療用ガウンをご提供いただきました。



▲寄付をいただいた際の様子



▲いただいた医療用ガウン

令和2年6月22日に本田技研工業株式会社様のご厚意により、自社製作したフェイスシールドをご提供いただきました。



▲いただいたフェイスシールド



▲検温対応での活用

- 令和2年4月27日 匿名の男性から自作のフェイスシールドをご提供いただきました。
- 令和2年6月3日 入院患者様のご家族から布マスクをご提供いただきました。

看護師・看護補助者(常勤)を 随時募集しています

子育て等が落ち着き、再就職をお考えの人、市立湖西病院への転職をお考えの人、まずは、お気軽にお問い合わせください。また、採用情報をウェブサイトにて随時、発信しております。詳しくは市立湖西病院ウェブサイトをご覧ください。



募集職種

看護師、看護補助者

募集時期

随時、応募を受け付けております。
※入職時期等は相談可能です。

受験資格

看護師:看護師免許所有者
看護補助者:高校以上の学校を卒業している人
特に資格や免許等は必要ありません。

申込後の流れ

概ね、申込から2週間以内を目安に試験日を決定します。
試験の可否は試験日の翌日から2週間以内に通知します。



看護師修学資金制度のご案内

看護師の学校に進学しようと考えている皆さん、
看護学校で勉学に励んでいる皆さんへ

卒業後市立湖西病院で看護業務に従事する意思のある看護学生さんに、修学資金を貸与する制度をご案内します。

月 額

50,000 円

貸与期間

貸与決定の翌月から正規の卒業年月まで

貸与免除

卒業後、貸与期間と同じ期間、市立湖西病院で勤務することで修学資金の返還が免除となります。

問い合わせ

市立湖西病院 管理課 電話：053-576-1231

外来診療担当一覧表

令和2年8月1日現在

内科

		月	火	水	木	金
総合内科	午前	鈴木千	寺田肇	浄宇	林 ☆○高羽 (血液内科)	鈴木千
	午後			☆乾		☆鈴木千
免疫内科	午後		☆小川法 (第1,2,3,5)			
消化器内科	午前	鈴木崇	堀尾	太田	堀尾	
呼吸器内科	午前	柄山	榎本			直井
循環器内科	午前	林	宣原	寺田肇	宣原	浄宇
		加藤秀	浅井	林	浅井	加藤秀
糖尿病外来	午後	☆寺田肇				
内分泌科	午前					
	午後		☆新海			
腎臓内科	午前	☆加藤明				
神経内科	午前			◎若月		
禁煙外来	午後			☆乾		

- 印の医師の受付は11時までです。
- ◎ 印の医師の診察は予約のある患者様または紹介患者様のみとなります。
- ※ 免疫内科の午後の診察は13時30分からです。
- ※ 糖尿病外来の受付は13時から15時までです。
- 都合により診察医師が変更になる場合があります。

外科

		月	火	水	木	金
午前	前	大貫	太田	中島	大貫	太田
	後	中島	中島	鈴木章	片橋(血管) (10時から)	鈴木章 (乳腺)
血管外科	午後				☆片橋 (第2,4)	
緩和ケア外来	午後					☆太田 (第2,4)

泌尿器科

		月	火	水	木	金
午前	前	中西利		中西利		中西利
	後	渡邊		○大塚		松下
午後	後	渡邊		赤羽		

- 印の医師の初診受付は11時までとなります。
- ※ 血液透析を実施しています。
- ※ 午後の受付は15時までです。

小児科

		月	火	水	木	金
午前	前	夏目	夏目	夏目	夏目	夏目 非常勤医師
	後	非常勤医師	非常勤医師	非常勤医師	非常勤医師	
専門外来	午前		☆内山 (循環器) (第2)			
	午後	☆夏目 (内分泌)	☆夏目 (乳幼児健診)	☆夏目 (予約外来 (15時から))	☆宮本 (神経) (第1,3)	☆安岡 (アレルギー) (第1,2,3,4)

- ※ 木・金曜の小児神経外来の診察は整形外科の診察室にて行います。
- ※ 非常勤医師は交替制になり、午後の診療時間は14時から17時です。

婦人科

		月	火	水	木	金
午前	前	三宅	三宅	三宅	三宅	三宅

- ※ 水曜の受付は10時30分までです。

耳鼻いんこう科

		月	火	水	木	金
午前	前	船井	船井	船井	船井	船井
	後	中西啓				
午後	後	☆船井 (特殊検査)		☆船井 (学童診察)		

専門外来

		月	火	水	木	金
脳神経外科	午前				山本 (隔週)	山添 (隔週)
				☆水野 (第2) ☆二宮 (第4)		
皮膚科	午後		福地 (第1,3,5) 糟谷 (第2,4)		伊藤 (第1,5) 影山 (第2,4) 増井 (第3)	

- ※ 皮膚科の予約のない患者様の受付は8時から15時までです。
- なお、診察は13時30分からです。

眼科

		月	火	水	木	金
午前	前			野村		飯田
午後	後		☆小島			

- ※ 火曜の診察は電話予約可能です。
- ※ 水曜と金曜の受付は11時までです。

整形外科

		月	火	水	木	金
午前	前	杉谷	杉谷	杉谷	杉谷	猿渡

- ※ 木曜の受付は10時30分までです。

形成外科

		月	火	水	木	金
午後	後	☆山田				

麻酔科(ペインクリニック)

		月	火	水	木	金
午前	前				☆岩本	

- ※ 各科診察は、医師の都合等により変更または休診となる場合があります。
- ☆ 印の医師の診察は予約制です。

管理栄養士がすすめる

健康 レシピ

お家で簡単！
旬の食材で体の内側から
ウイルス対策!!!



1人分の栄養価(2品合計)

エネルギー 602Kcal / 塩分 1.6g

夏野菜のタコライス

所要時間
15分

(炊飯時間除く)

エネルギー 494Kcal / 塩分 1.5g

材料(4人分)

ご飯 2合
合いびき肉 280g
玉ねぎ(みじん切り) 1/2個
ズッキーニ 1/2本
パプリカ(黄) 1/2個
きゅうり 1/2本
トマト 1個
レタス 2枚
A ケチャップ 大さじ4
ウスターソース 大さじ1
カレー粉 小さじ2
塩コショウ 少々
油 大さじ1/2

作り方

1. 玉ねぎはみじん切り、ズッキーニ・パプリカ・きゅうり・トマトは角切りにする。レタスは千切りにする。
2. ズッキーニ・パプリカを炒め、お皿に取り出しておく。
3. フライパンに油を入れ、玉ねぎを炒める。玉ねぎに火が通ったら、合いびき肉を入れ、Aの調味料で味付けをする。
4. 炊いておいたご飯をお皿に盛り、周りにレタス、真ん中に3を盛り付ける。
5. レタスの上に、2ときゅうり・トマトを盛り付けて完成。

※カレー粉の量は、お好みで調節してください。

フルーツヨーグルト

所要時間
5分

エネルギー 108Kcal / 塩分 0.1g

材料(4人分)

スイカ 1/16切
フルーツミックス缶 1缶
キウイ 1個
プレーンヨーグルト 400g

作り方

1. スイカの種を取り、一口大に切る。キウイも一口大に切る。
2. フルーツミックス缶はシロップをきっておく。
3. 1とフルーツミックス缶、ヨーグルトを和えて完成。

ポイント

8/31は、8(や)3(さ)1(い)の語呂合わせから“野菜の日”と制定されています。特に、夏野菜のトマトに含まれる「リコピン」は、身体を錆びにくくし、紫外線から肌を守る働きもあるといわれています。また、ヨーグルトに含まれる乳酸菌で善玉菌・悪玉菌のバランスを整え、免疫力アップをしてウイルス対策しましょう！

七夕の飾りつけを行いました

7月1日(水)から7月7日(火)にかけて、「院内七夕週間」として、病院を訪れる人たちや入院されている患者さんたちに、季節感を味わっていただくため、院内ロビーに七夕の飾りつけを行いました。



◀◀院内ロビーの様子

例年は、短冊を用意し、願い事を書いて掲示するスペースを設置しておりましたが、感染対策の観点から今年度は休止しました。飾りつけの方法には感染対策のため充分注意しています。

健診センターが 完全予約制になりました



市立湖西病院の健診センターは、令和2年4月から全ての健診を完全予約制に変更しました。受診の際には事前予約をお願いします。ご理解、ご協力をお願いします。

予約受付は **平日 13時00分から16時30分まで**

問合せ先

市立湖西病院健診センター

TEL 576-1232 FAX 576-2048